

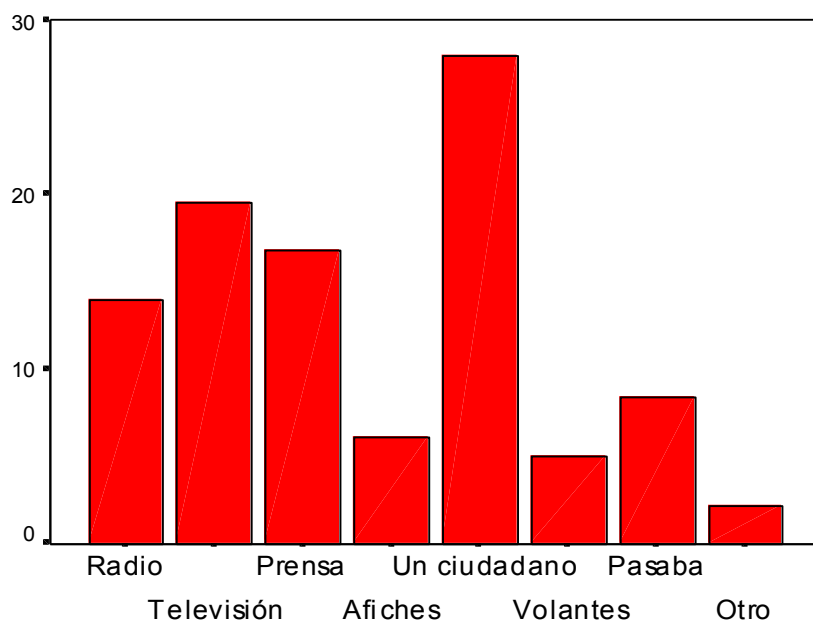
SONDEO DE OPINIÓN - JAZZ AL PARQUE - 2001

**INSTITUTO DISTRITAL DE CULTURA Y TURISMO
OBSERVATORIO DE CULTURA URBANA**

**JAZZ AL PARQUE Y NARRACIÓN AL PARQUE,
2001.**

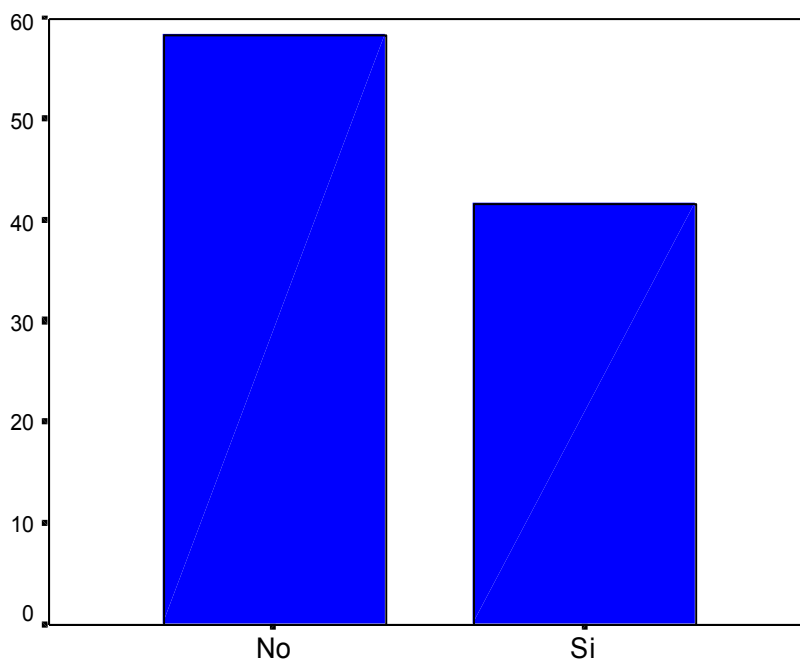
**Aplicación y procesamiento de encuestas
Proyecto PNUD COL/99/041
Orden de Trabajo N° 052 - 01**

**Corporación "Raíces"
Octubre de 2001.**

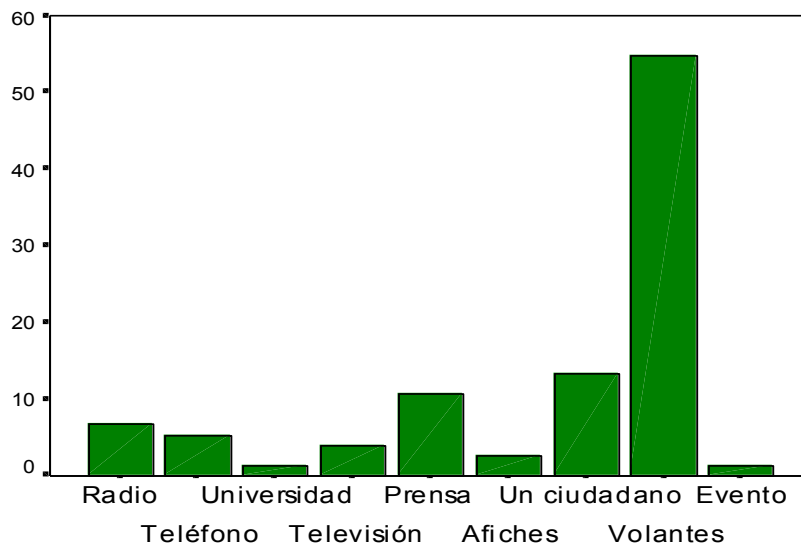


A través de qué medio se enteró del evento?

SONDEO DE OPINIÓN - JAZZ AL PARQUE - 2001

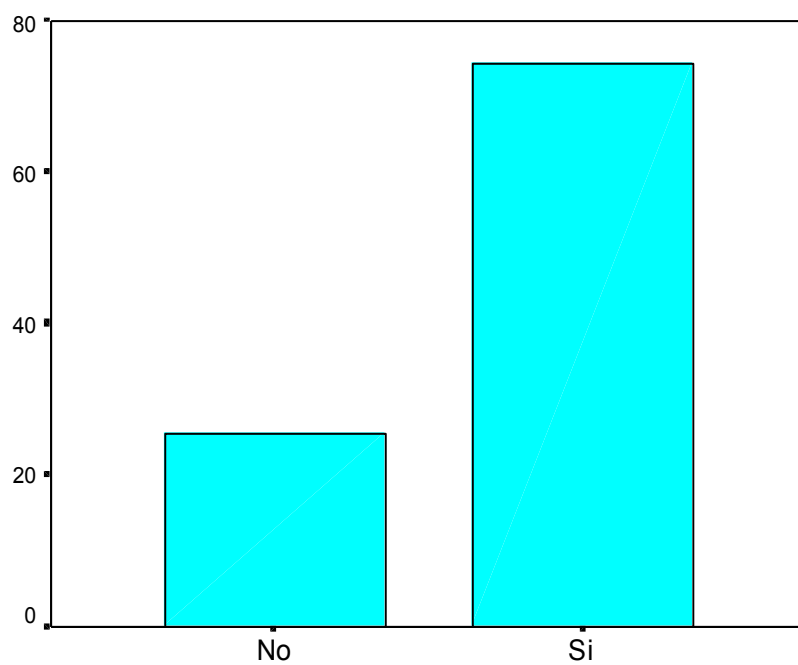


Tuvo conocimiento de la programación del evento?

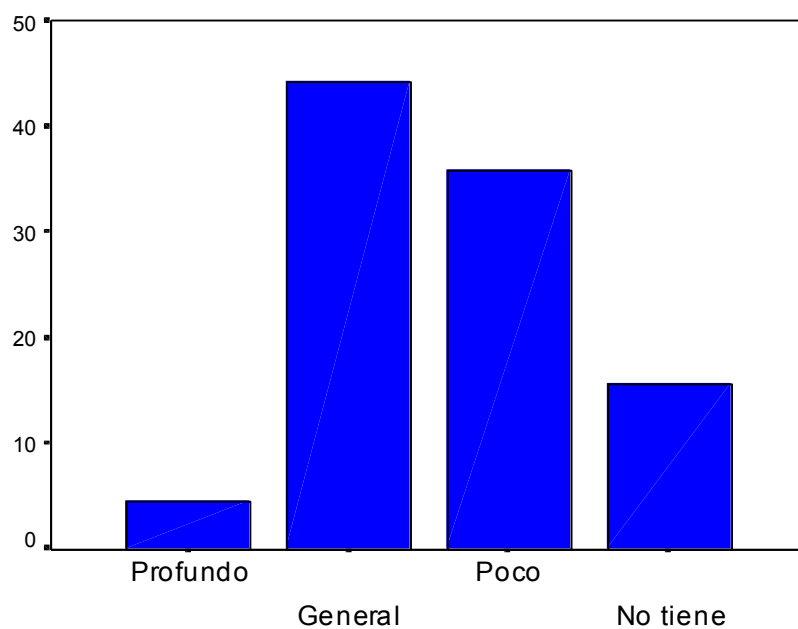


A través de qué medio se enteró de la programación del evento?

SONDEO DE OPINIÓN - JAZZ AL PARQUE - 2001

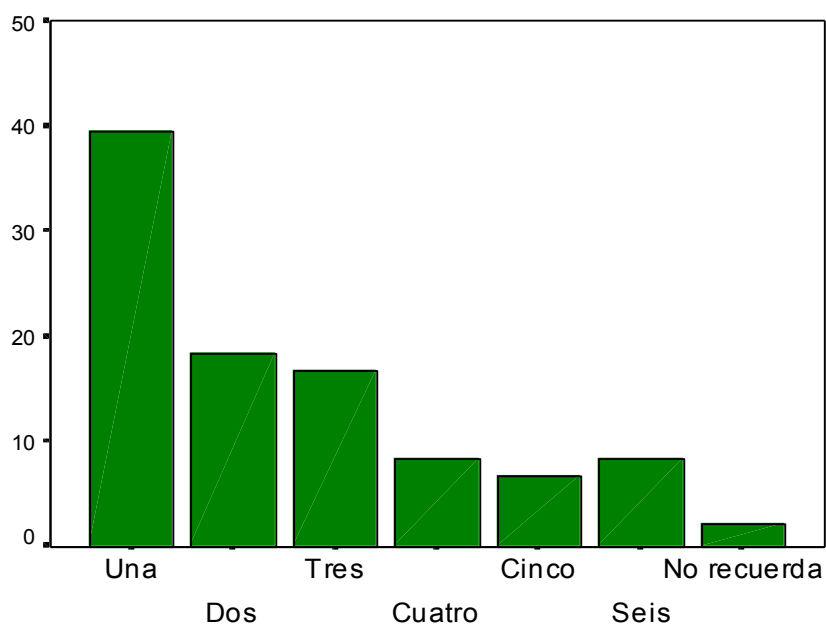


Habitualmente escucha Jazz?

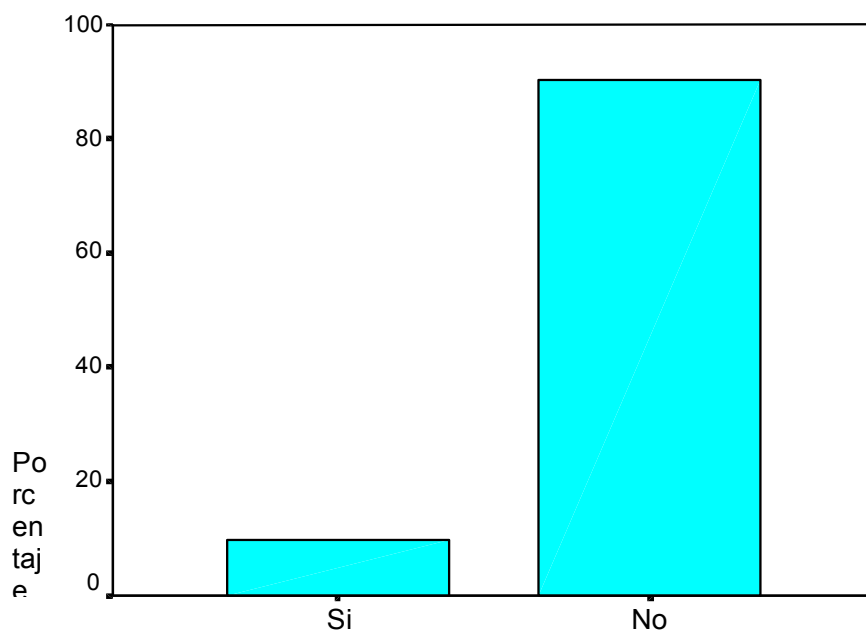


Con respecto al Jazz usted tiene conocimiento:

SONDEO DE OPINIÓN - JAZZ AL PARQUE - 2001

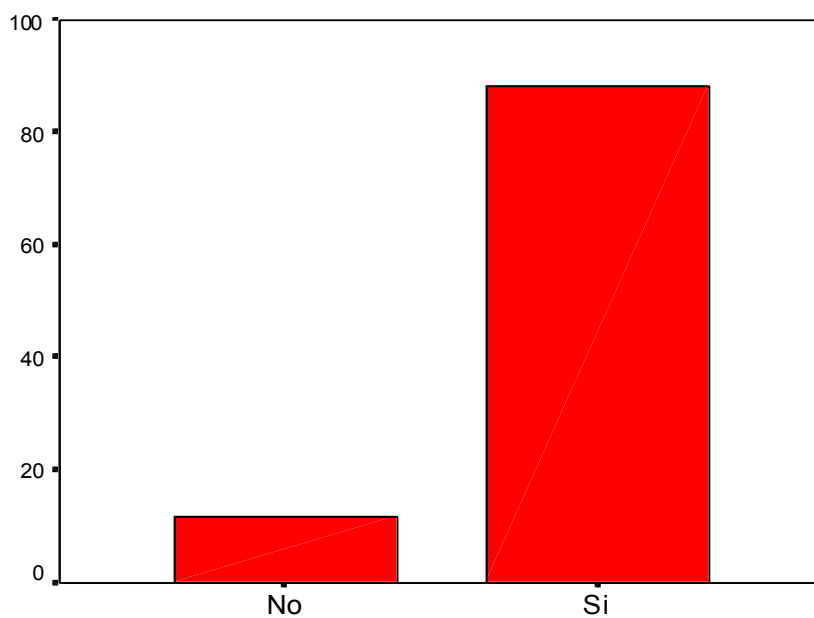


Cuántas veces ha asistido a Jazz al parque

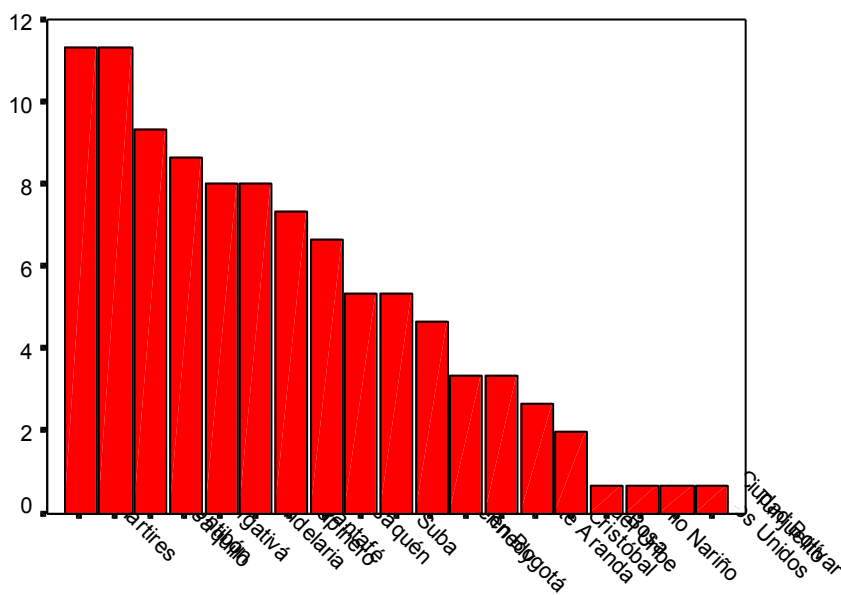


Usted asistió a las eliminatorias?

SONDEO DE OPINIÓN - JAZZ AL PARQUE - 2001

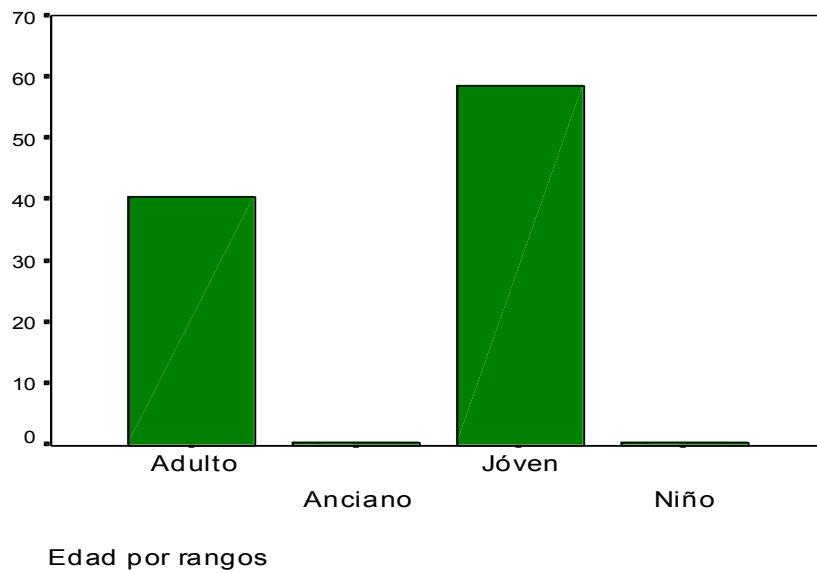
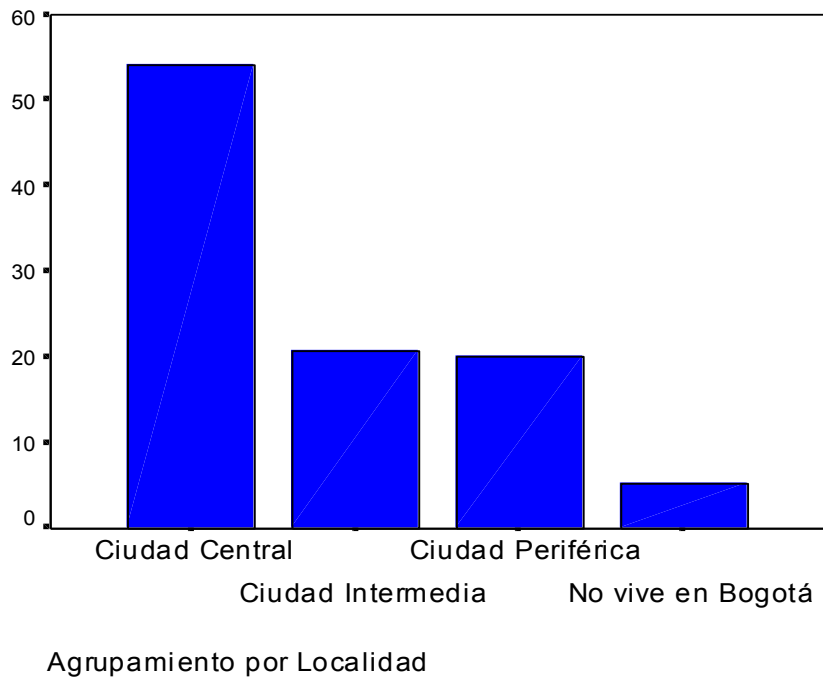


Ha asistido usted a otros eventos al parque

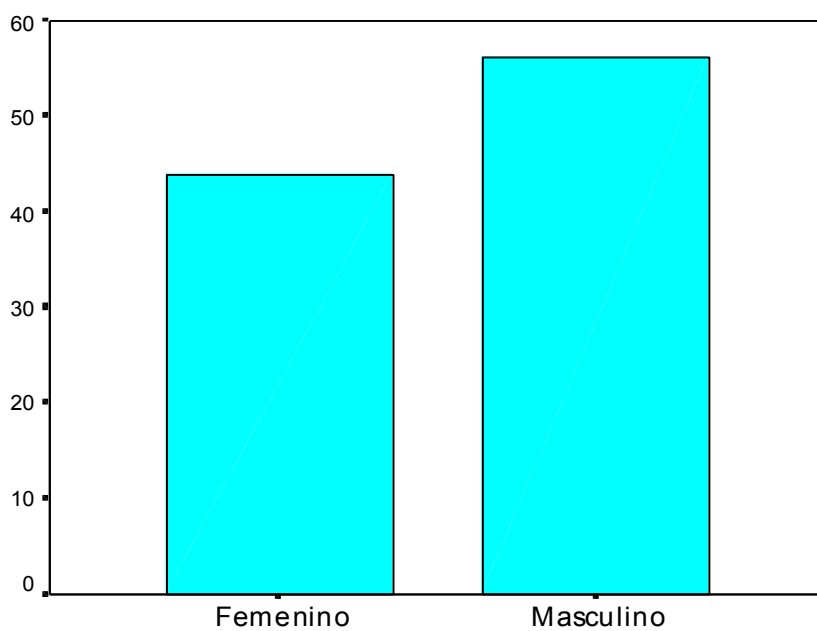


En qué localidad vive?

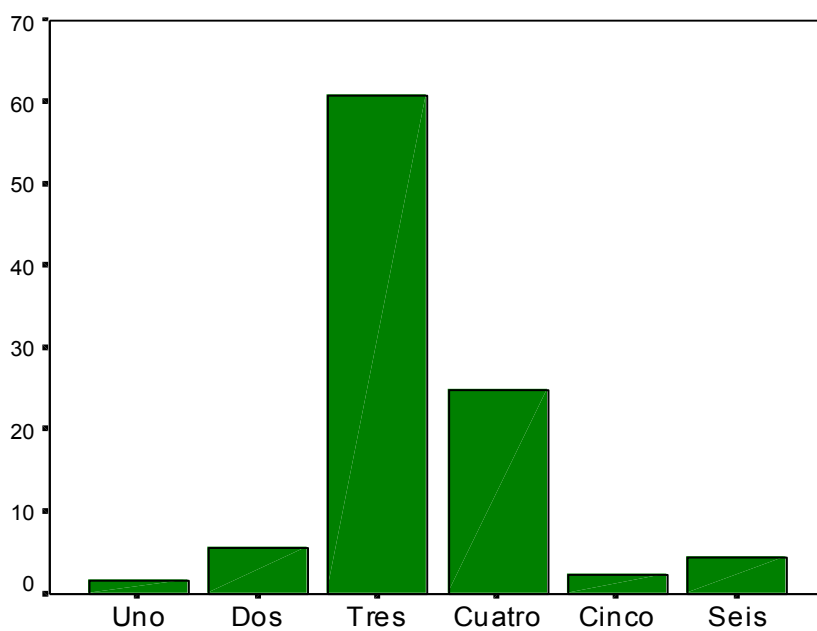
SONDEO DE OPINIÓN - JAZZ AL PARQUE - 2001



SONDEO DE OPINIÓN - JAZZ AL PARQUE - 2001

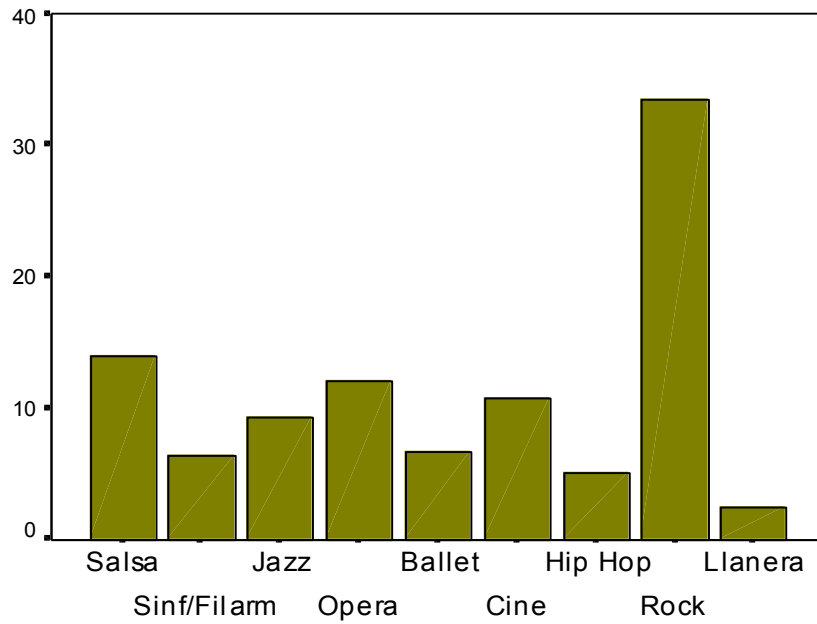


Género

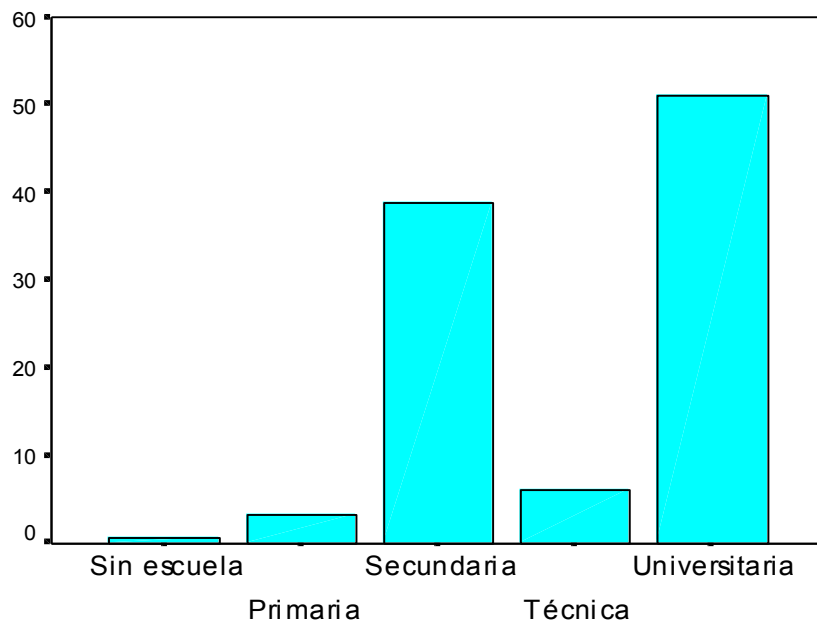


Estrato de la mayoría de los servicios públicos de su hogar

SONDEO DE OPINIÓN - JAZZ AL PARQUE - 2001

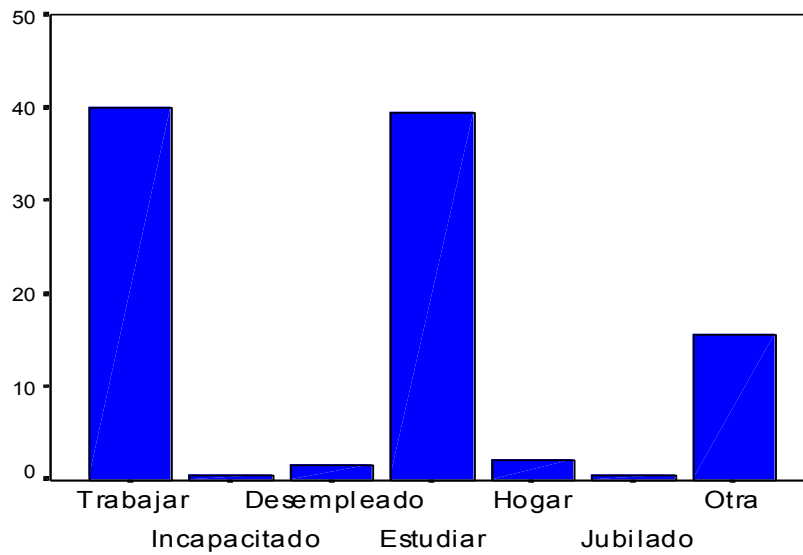


A cuales eventos al Parque ha asistido?



Escolaridad

SONDEO DE OPINIÓN - JAZZ AL PARQUE - 2001



A que actividad dedicó la mayor parte del tiempo de la semana

TABLA COMPARATIVA ENTRE PÚBLICO DE JAZZ AL PARQUE Y POBLACIÓN DE BOGOTÁ					
PÚBLICO DE JAZZ AL PARQUE					
Femenino	Masculino	Niños	Jóvenes	Adultos	Ancianos
43,9%	56,1%	0,6%	58,4%	40,4%	0,6%
POBLACIÓN DE BOGOTÁ					
Femenino	Masculino	Niños	Jóvenes	Adultos	Ancianos
52,6%	47,4%	20%	19%	44,2%	6,3%

TABLA COMPARATIVA POR ESTRATOS PÚBLICO DE JAZZ AL PARQUE					
Estrato 1	Estrato 2	Estrato 3	Estrato 4	Estrato 5	Estrato 6
1,7%	5,7%	60,8%	25%	2,3%	4,5%
POBLACIÓN DE BOGOTÁ					
Estrato 1	Estrato 2	Estrato 3	Estrato 4	Estrato 5	Estrato 6
6,86 %	36,61%	42,94%	7,36%	3,03%	2,12%

SONDEO DE OPINIÓN - JAZZ AL PARQUE - 2001

TABLA COMPARATIVA POR TIPOS DE LOCALIDAD		
PÚBLICO DE JAZZ AL PARQUE		
Centrales	Intermedias	Periféricas
54%	20,7%	18%
POBLACIÓN DE BOGOTA		
Centrales	Intermedias	Periféricas
14,12%	27,42%	58,45%

TABLA COMPARATIVA POR NIVEL DE ESCOLARIDAD		
PÚBLICO DE JAZZ AL PARQUE		
Primaria	Secundaria	Superior
3,4%	38,9%	57,2%
POBLACIÓN DE BOGOTA, Censo 93		
Primaria	Secundaria	Superior
34,86%	41,61%	16,21%

TABLA COMPARATIVA POR OCUPACIÓN						
PÚBLICO DE JAZZ AL PARQUE						
Trabajador	Sin Trabajo	Incapacitado	Pensionado	Estudiante	Hogar	Otro
40%	1,7%	0,6%	0,6%	39,4%	2,2%	15,6%
POBLACIÓN DE BOGOTA, Censo 93						
Trabajador	Sin Trabajo	Incapacitado	Pensionado	Estudiante	Hogar	Otro
53,93%	2,21%	0,87%	1,94%	22,15%	18,59%	0,27%